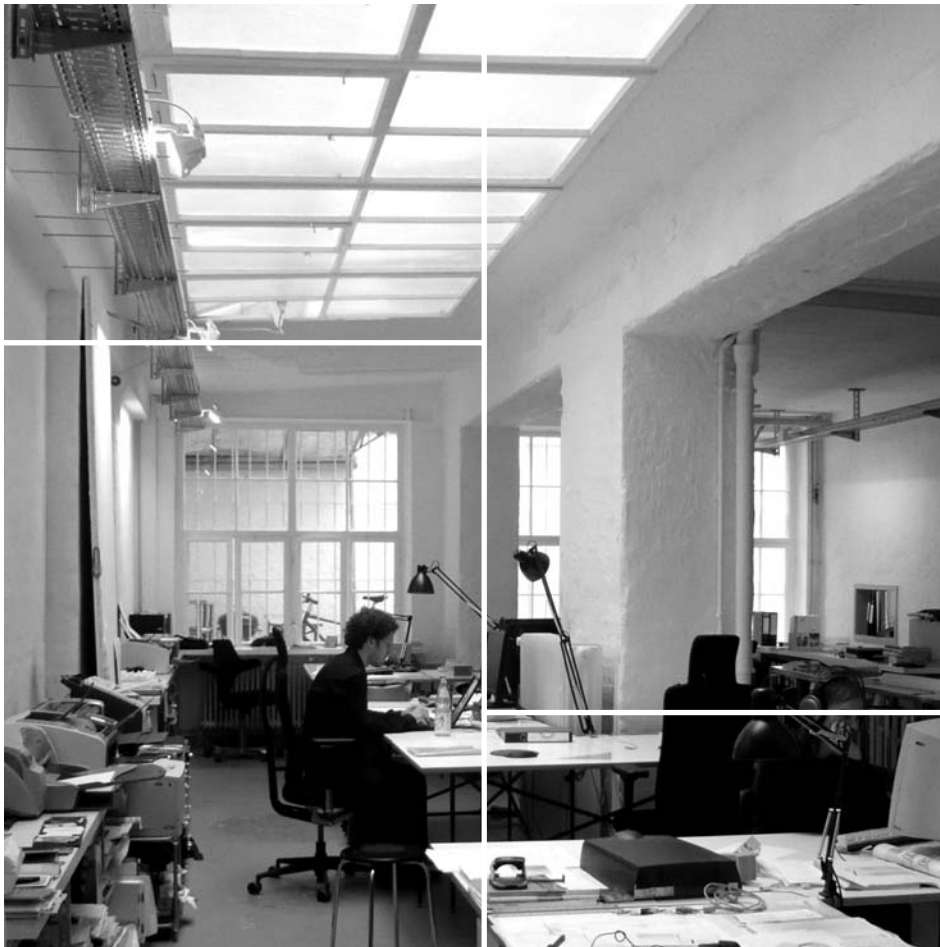


# gud



jochen günzler  
freier architekt und energieberater (bafa)

roger dittrich  
freier architekt

vogelsangstraße 22a  
70176 stuttgart  
tel 0711 69947969  
fax 0711 69947967  
[info@gud-architekten.de](mailto:info@gud-architekten.de)

architektur  
innenarchitektur  
möbeldesign  
umnutzung  
altbausanierung  
denkmalschutz  
energieberatung

# on top



wellness-etage  
aalen-roetenberg

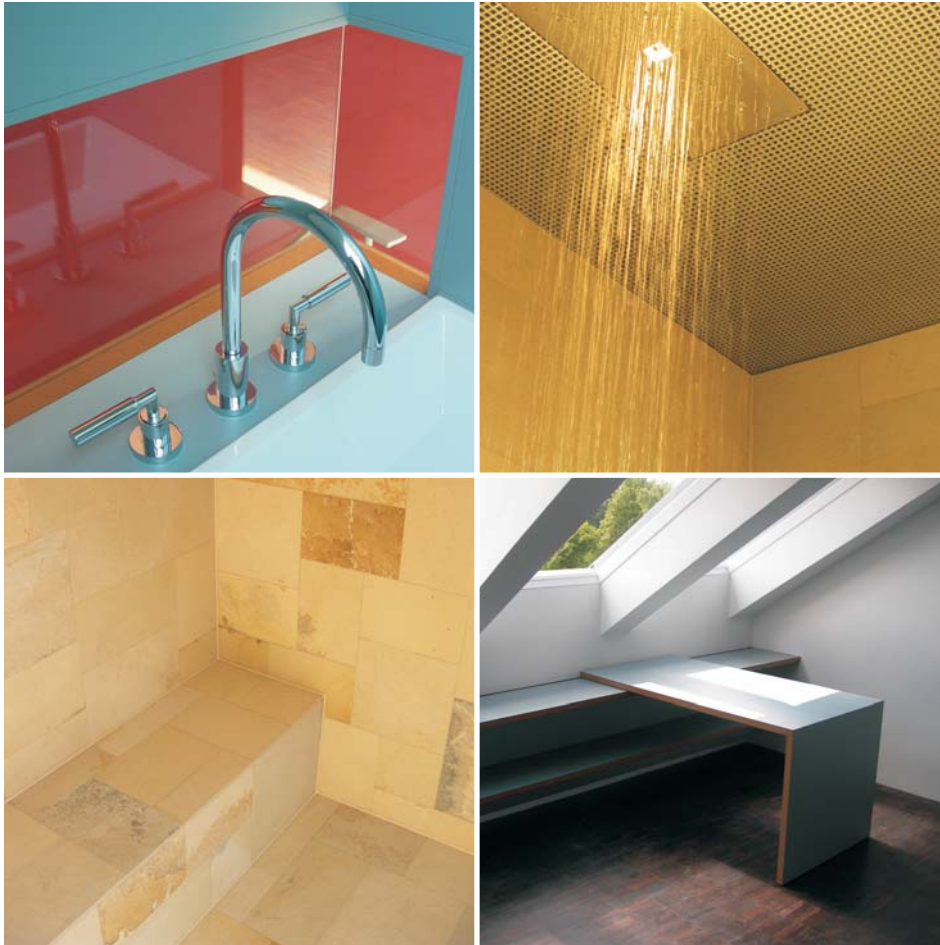
1/2

nutzfläche dg: 40 qm  
bausumme: 150 000 euro (kgr 300+400)  
fertigstellung: november 2005  
lph: 1-8

energetische sanierung eines reihenmittelhauses aus den 50er-jahren. ausbau des dachbodens zu einer wellness- und gäste-etage.

in das freigeräumte dachgeschoss wurde ein möbel frei eingestellt, das die dienenden funktionen (sanitärzelle, klimaanlage, gästebett) platzsparend aufnimmt.

# on top



wellness-etage  
aalen-roetenberg

2/2

ein über die gesamte hausbreite durchgehendes lichtband aus dachflächenfenstern erweitert den einraum zu einem großzügigen ruhe- und aufenthaltsbereich und gibt den unverbauten blick auf den albtrauf frei.

nachts werden die farbig gestaltenden wandoberflächen durch beleuchtung gezielt angestrahlt und inszeniert.

eine dampfdusche rundet das wellness-konzept ab. dampfdicht abgedichtet, komplett mit solnhofen naturstein ausgekleidet, zum raum hin vollverglast, wurde die dampfdusche in die dachschräge maßgenau eingepasst.

# alb extrem

einfamilienhaus  
reutlingen-gönningen

nutzfläche: 150 qm  
bausumme: 335 000 euro (kgr 300+400)  
fertigstellung: februar 2008  
lph: 1- 8

der lang gestreckte flachdachkubus wurde in eine 50er-jahre-wohnbebauung behutsam eingefügt. hauseingang und individualräume befinden sich auf straßenebene. im gartengeschoss weitet sich das schmale haus zu einem großen allwohnraum. kochen, essen und wohnen finden auf abgetreppten niveaus statt. der lichte raumeindruck wird noch verstärkt durch raumhohe verglasungen mit ausblick auf den garten.

die fassade des sockelgeschosses ist in dunkelgrauem putz ausgeführt. die innenflächen der betonfertigteilwände wurden in beton brut belassen. das obergeschoss in holzsystembauweise ist mit horizontalen lärche-lamellen verkleidet.

im hausinneren sind alle böden mit raucheiche-industrieparkett ausgeführt. umlaufende innenleibungen aus lärchenholz rahmen die fensteröffnungen in allen räumen.



# blautopf

wettbewerb rathaus mit feuerwehrgerätehaus  
blaubeuren-sonderbuch

entwurfskonzept

die variante eines gemeinschaftshauses mit feuerwehr ergibt sich durch die modulare erweiterung in die vertikale. durch die zusätzliche nutzung als feuerwehrhaus ergeben sich nun zwei zweigeschossige eigenständige baukörper. das zweigeschossige feuerwehrhaus mit einstellhalle, aufenthaltsraum und nebenräumen ist über eine glasfuge mit dem zweigeschossigen gemeinschaftshaus verbunden. die glasfuge stellt die repräsentative erschließungszone für beide gebäude dar.

die gestalterische qualität ergibt sich aus der zeitgemäßen, architektonischen interpretation einer neuen ortsmitte.

freiflächen

das freiflächenkonzept schafft kleine, hochwertige grünflächen und freibereiche mit den erforderlichen parkierungsflächen und einer sinnvollen erschließbarkeit der einzelnen gebäudeteile.



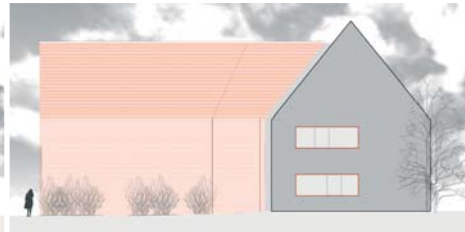
lageplan



grundriss obergeschoss



ansicht west



ansicht ost



# alex

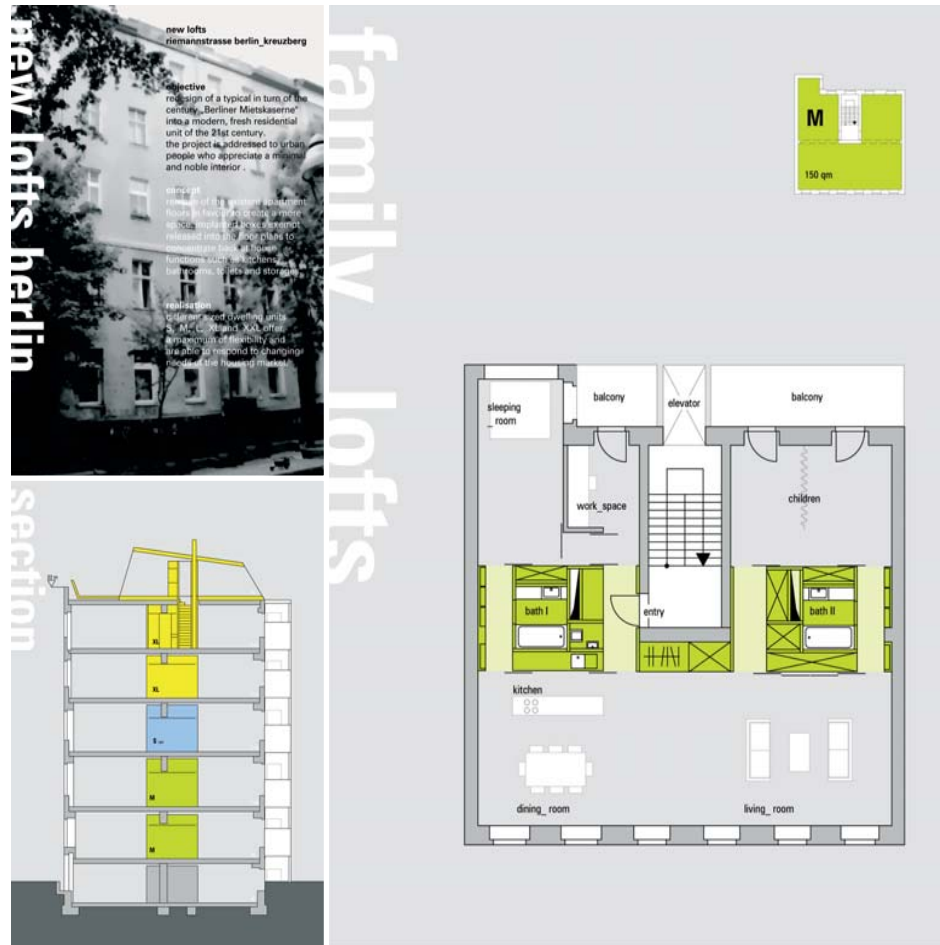


## sanierung gründerzeithaus stuttgart alexanderstraße

dachfläche	2050 qm
bausumme	150.000.- euro (kgr 300+400)
fertigstellung	juli 2007
lph	1- 8

- komplett austausch des flachgeneigten blechdachs.
- eindeckung mit einer hinterlüfteten zinkblech-stehfalzdeckung.
- reparatur von schäden am dachtragwerk aus holz.
- holzschutztechnische begutachtung aller holzbauteile.
- eindeckung des steil geneigten mansarddachs mit einer naturschiefer-oktogonaldeckung.
- sanierung der gauben mit naturschiefer gedeckten spitzdächern und hölzernen ziergebälk.
- sanierung der zwerchgiebel mit in sandstein ausgeführten ortgangsteinen.
- instandsetzung der mit schiefer gedeckten sonderdachaufbauten und hölzernen ziergebälk.
- komplett austausch der dachrinnen und regenfallrohre.

# kiez



## umnutzung mietskaserne berlin-kreuzberg

nutzfläche	825 qm
baukosten	750.000.- euro (kostenschätzung)
baubeginn	februar 2009
lph	1- 4

umwandlung einer typischen berliner mietskaserne der jahrhundertwende in ein modernes wohnquartier des 21. jahrtausends für großstadtmenschen, die auf einen klaren/minimierten edlen wohnstil wert legen.

entrümpelung der bestehenden grundrisse zugunsten großzügigerer raumkonzeptionen. frei in die räume implantierte service-boxen fassen die funktionen wie küche, bad, wc und stauräume in einem *lässigen* möbel zusammen.

unterschiedliche wohnungseinheiten S, M, L, XL und XXL ermöglichen maximale flexibilität in der belegung und können je nach erfordernissen des wohnungsmarktes individuell zusammengeschaltet werden.

# wagenhallen



kita alte waggohalle  
heidelberg-rohrbach

nutzfläche 1170 qm  
bausumme 1.500.000.- euro (kgr 300+400)  
baubeginn juli 2007  
lph 1- 5  
planung für einsiedel architekten

die waggohfabrik fuchs in heidelberg stellte von 1862 bis 1957 eisenbahnwaggons und straßenbahnen her. im zuge einer neustrukturierung des ehemaligen industriequartiers soll in einer der noch vorhandenen waggohhallen eine 3-zügige kindertagesstätte der stadt heidelberg untergebracht werden.

im südlichen bereich der 55m langen und 30m breiten halle wird die neue kita als zweigeschossiges haus im haus implantiert, auf der nördlichen seite freibereiche mit spiel- und sportfeldern angefügt.

hierfür wurde die halle komplett rückgebaut und die tragstruktur aus stahlbeton und holz umfangreich saniert. nach abtragen des hallendaches wird das kinderhaus aus vorgefertigten holzsystembauteilen für wand, decke und dach im baukastenprinzip zusammengesetzt.